

# A LA CABEZA DEL CAMBIO

AECOM en España





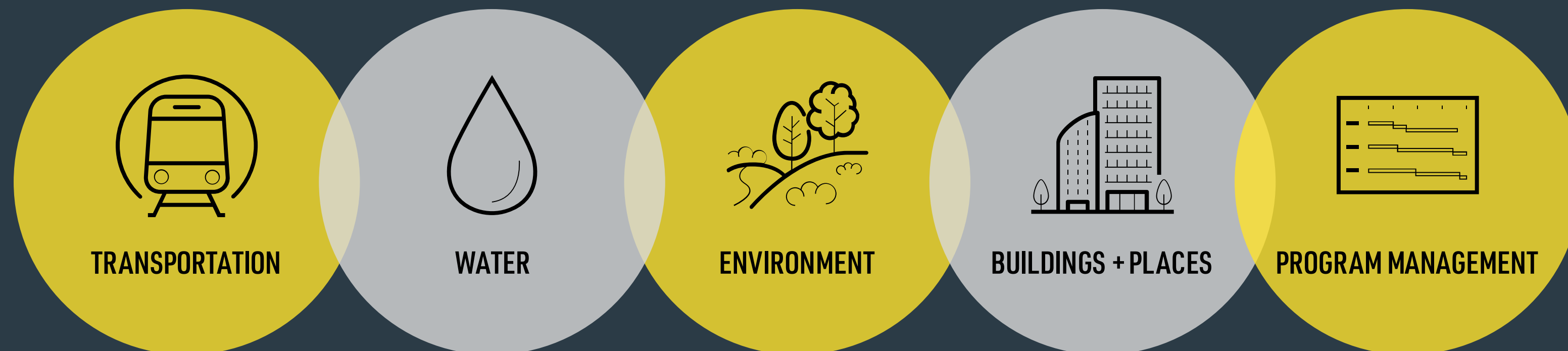
# SOBRE AECOM

# SOBRE AECOM

AECOM es una compañía global de profesionales dedicados al diseño, ingeniería y construcción que se asocia con clientes para resolver sus desafíos más complejos y mejorar la calidad de vida en las comunidades en las que vivimos. Como empresa conformada por múltiples perfiles, somos capaces de identificar las oportunidades, proteger el medio ambiente y mejorar la vida de las personas.

Durante los últimos cuatro años, hemos sido incluidos en la lista de las compañías más admiradas de Fortune World. Además, hemos conseguido un récord en ingeniería: seguimos siendo la primera firma de diseño por ingresos durante ocho años consecutivos y la empresa nº1 en Transporte y en Edificación en el ranking de ENR "2019 Top 500 Design Firm".

## LÍNEAS DE NEGOCIO GLOBALES



**47.000**

Empleados

**7**

Continentes

**150+**

Países

**#1**

Según ENR como empresa de transporte y diseño

# AECOM EN ESPAÑA

# AECOM EN ESPAÑA

Nuestros más de 500 empleados – incluyendo arquitectos, ingenieros, diseñadores y científicos – han ayudado a darle forma al mundo que nos rodea, construyendo una sólida reputación basada en nuestro historial de ofrecer excelencia técnica a nuestros clientes. Potenciamos nuestras similitudes y aprovechamos nuestras diferencias para construir una organización y comunidad de alcance internacional.

Nuestra sede española en Madrid ofrece un servicio integral desde la concepción a la finalización del proyecto, permitiendo a nuestros clientes tanto públicos como privados mantener su nivel de competitividad en los mercados globales y alcanzar sus objetivos. Nuestro enfoque holístico hacia el cliente se basa en la innovación constante. Disponemos de herramientas únicas a la vanguardia de la tecnología que nos permiten garantizar la calidad de los proyectos en que participamos.

# SERVICIOS REPRESENTATIVOS

# TRANSPORTES

Civil Infrastructure





# TRANSPORTES

## Civil Infrastructure

Sentamos las bases del crecimiento de mañana, trabajamos para desplazar a la gente de manera rápida, segura y sostenible.

Con décadas de experiencia entregando proyectos innovadores de infraestructura civil a lo largo de diversos países y continentes, estamos dirigiendo la nueva oleada de alta velocidad segura y eficiente por medio de redes ferroviarias que promueven comunidades habitables reduciendo la congestión de tráfico, apoyando la independencia de la energía y teniendo en cuenta el cambio climático global. Conectamos comunidades a través de nuestro trabajo en proyectos emergentes de alta velocidad.

Además de ser líderes en alta velocidad, ofrecemos experiencia en dirección de proyectos, hidrología, hidráulica y drenaje, túneles, movimiento de tierras, sistemas ferroviarios, puentes y estructuras, ingeniería mecánica, eléctrica y de tuberías (MEP) y arquitectura del transporte.



**MOVEMOS  
A LAS PERSONAS  
DE MANERA  
RÁPIDA, SEGURA  
Y SOSTENIBLE**

**+60**

Proyectos ferroviarios  
y de transporte

**+278km**

De túneles  
diseñados

**+3.500km**

De autopistas y  
carreteras



**TRANSPORTES**

## ÁREAS PRINCIPALES

- Autopistas y carreteras
- Ferrocarriles
- Infraestructuras del agua
- Transporte urbano
- Aviación
- Sistemas
- Estructuras y puentes

## SERVICIOS PRINCIPALES

- Control y supervisión de obras
- Asistencia técnica
- Diseño (diseño preliminar, proyecto constructivo)
- Estudios de viabilidad
- Ingeniería de túneles
- Planificación/ingeniería



## NORTH TARRANT EXPRESS, TRAMO 3A

Texas, EE.UU.

El Departamento de Transporte de Texas (TxDOT) está llevando a cabo trabajos de mejora en su red de autopistas para facilitar la movilidad local y regional, promover la actividad económica de la zona y reducir los niveles de contaminación existentes. El proyecto de reconstrucción del tramo 3A de la North Tarrant Express es una parte integral de los planes de TxDOT. Los expertos de AECOM de las oficinas de Dallas y Madrid se encargan de los servicios de diseño, dirección y construcción del proyecto.



TRANSPORTES



# CONSULTORÍA DIGITAL DE IMPLEMENTACIÓN BIM PARA ADIF

España

Servicios de consultoría para implementación BIM, soporte técnico y formación del Administrador de Infraestructuras Ferroviarias (ADIF) en España. Este sistema permitirá una mayor colaboración e integración del ciclo de vida de los activos, además de liderar la transformación digital que aplicará los procesos más avanzados de digitalización al desarrollo, mantenimiento y operación de las infraestructuras. AECOM ofrecerá a Adif la posibilidad de definir la estrategia, los procesos y los procedimientos relacionados con la tecnología BIM, teniendo un flujo de trabajo para el proyecto y la gestión de activos desarrollando un marco digital de toma de decisiones.



TRANSPORTES



# INTEGRACIÓN URBANA DE LÍNEA DE ALTA VELOCIDAD

España

Este proyecto supone una significativa y compleja transformación de las zonas que rodean a la línea de alta velocidad que conecta España con Francia. Nuestro equipo se encargó de adaptar y diseñar la infraestructura ferroviaria con el fin de desarrollar un medio urbano moderno e interconectado. Varios vecindarios que antes estaban divididos por el ferrocarril se verán integrados (Sagrera, Sant Martí y Sant Andreu). El plan incluye el desarrollo de extensos espacios residenciales, comerciales y de ocio alrededor de la línea reubicada, incluyendo: línea de alta velocidad, metro, cercanías y paradas de bus. El tamaño y la complejidad técnica del plan convertirán al proyecto en uno de los hitos urbanos de España: una alianza estratégica entre las compañías ferroviarias francesa y española.



TRANSPORTES

# ARQUITECTURA Y DISEÑO

Buildings + Places



# ARQUITECTURA Y DISEÑO

## Buildings + Places

Tanto a través del diseño de edificios comerciales en espacios abiertos como del de resorts vacacionales, nuestros arquitectos, ingenieros y diseñadores tienen en cuenta cada zona y las necesidades específicas del cliente, además de los requisitos técnicos y de presupuesto, los mecanismos financieros, la implementación, mantenimiento y gerencia del proyecto y los impactos a largo plazo del proyecto en la comunidad.

Nuestra meta es darle vida a la idea del cliente, mejorar su marca y tener una repercusión positiva en las comunidades. El enfoque multi-disciplinar de AECOM aúna a las mentes más creativas y estratégicas para crear un entorno de trabajo donde se pueda colaborar de manera activa con los clientes, combinando el buen diseño con los requisitos operativos.



**DAMOS FORMA  
AL MUNDO  
CIRCUNDANTE**

**+200**

Profesionales  
del diseño

**60**

Expertos  
BIM



**ARQUITECTURA  
Y DISEÑO**

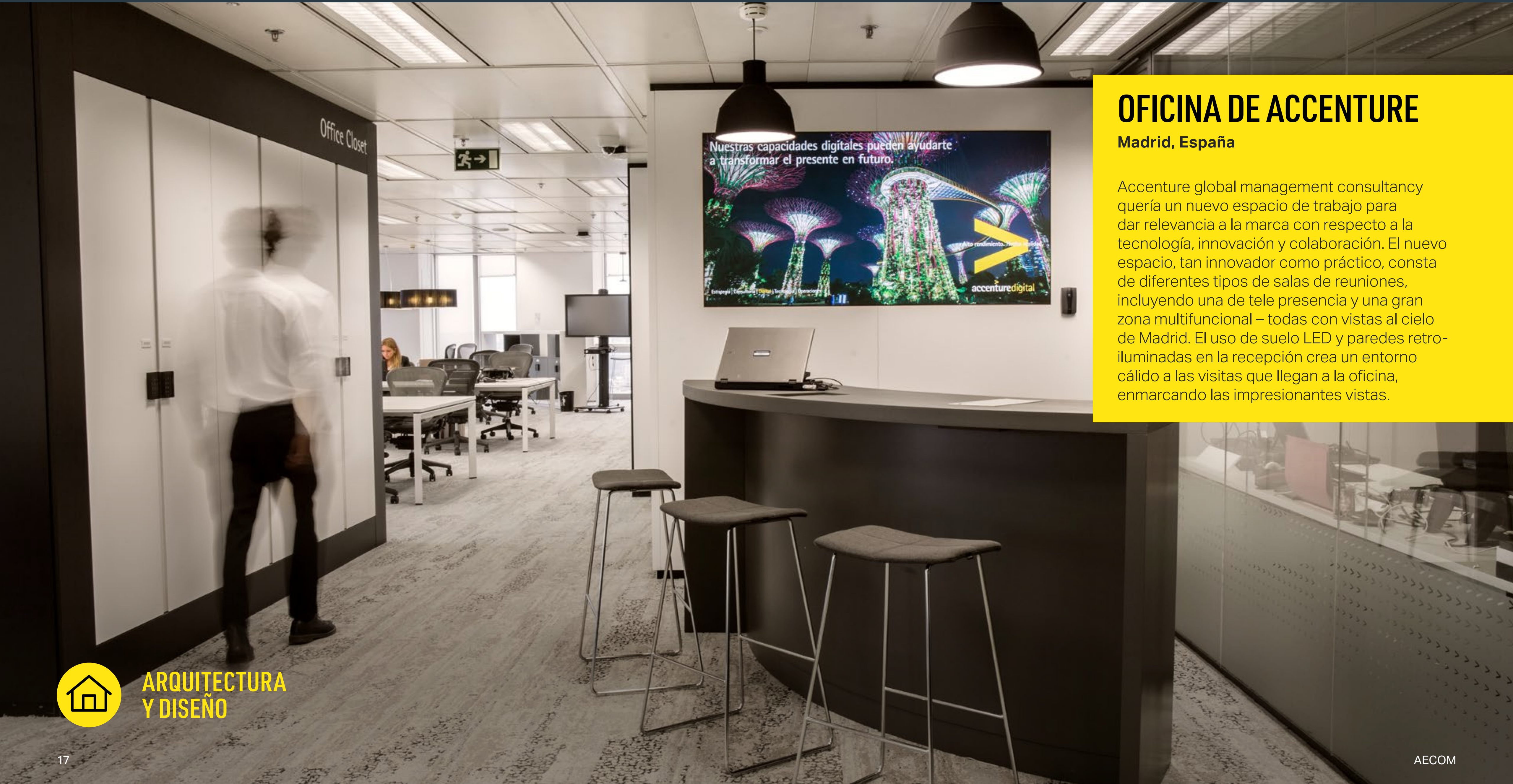
## ÁREAS PRINCIPALES

- Arquitectura del transporte (aviación, ferroviaria)
- Comercial
- Ocio y hospitalidad
- Logística e industrial
- Residencial
- Planificación urbana y paisajismo
- Consultoría de oficinas
- Diseño de interiores
- Gerencia de proyectos y de costes
- Diseño sostenible
- MEP

## SERVICIOS PRINCIPALES

- Diseño (concepto, preliminar, proyecto constructivo)
- Gerencia de diseño y coordinación multidisciplinar
- Control y supervisión de obras
- Estudios de viabilidad
- Asistencia técnica
- Análisis de consultoría e informes
- Certificación sostenible
- Gerencia BIM





## OFICINA DE ACCENTURE

Madrid, España

Accenture global management consultancy quería un nuevo espacio de trabajo para dar relevancia a la marca con respecto a la tecnología, innovación y colaboración. El nuevo espacio, tan innovador como práctico, consta de diferentes tipos de salas de reuniones, incluyendo una de tele presencia y una gran zona multifuncional – todas con vistas al cielo de Madrid. El uso de suelo LED y paredes retroiluminadas en la recepción crea un entorno cálido a las visitas que llegan a la oficina, enmarcando las impresionantes vistas.





## OFICINA MICROSOFT

Barcelona, España

Con el fin de ayudar a Microsoft a conseguir adaptarse a las necesidades cambiantes de sus clientes, incluyendo la implementación de una forma de trabajo ágil y más colaborativa, les ofrecimos un diseño de interiores que creaba un entorno de trabajo dinámico para sus empleados con zonas de reunión informales, salas multi-uso y salas de formación, apoyando la política corporativa de mesas limpias y facilitando el movimiento de los empleados dentro de la oficina. Tanto empleados como visitas entran al corazón del edificio al llegar, que se ha mejorado visualmente con un mosaico hexagonal en colores como tributo al arquitecto Antonio Gaudí.



ARQUITECTURA  
Y DISEÑO



## **BANCO SANTANDER**

**Mönchengladbach, Alemania**

El nuevo complejo de edificios de Banco Santander en Mönchengladbach tiene espacio para 1.800 empleados, ya que alberga cinco de las unidades de negocio de soporte de Santander. Con un enfoque de dentro hacia fuera, llevamos a cabo entrevistas a todos los niveles para ver cómo integrar las necesidades de los usuarios. AECOM diseñó el espacio de trabajo de acuerdo con esto, centrándose en un medio abierto y flexible que se puede adaptar a estilos de trabajo definidos. Un uso del espacio y unos edificios más eficientes deberían dar lugar a mayor productividad y menor consumo de energía. AECOM trabajó de cerca con Santander, asegurándose de que los servicios de consultoría, arquitectura y planificación ofrecidos cumplieran al cien por cien con los requisitos. Gracias a las reuniones periódicas y a los talleres se pudo tomar decisiones de manera rápida para el avance del proyecto.



**ARQUITECTURA  
Y DISEÑO**



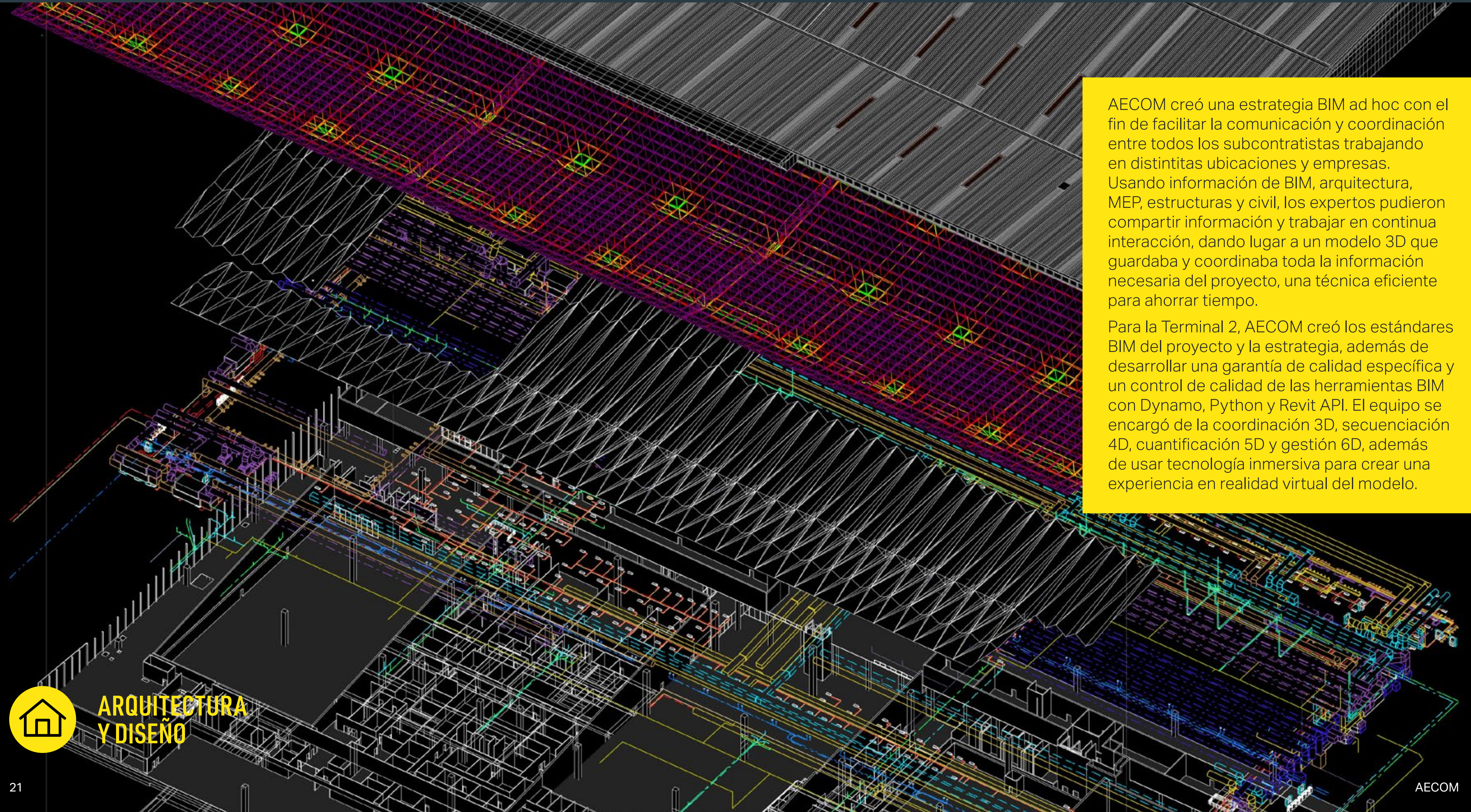
## AEROPUERTO INTERNACIONAL DE KUWAIT, TERMINAL 4

Kuwait, Kuwait

Esta terminal de soporte de pasajeros busca ofrecer capacidad adicional a 4,5 millones de pasajeros al año, dando apoyo al actual edificio de la terminal T1. Los sistemas de la Terminal 4 están completamente integrados con el resto de las instalaciones del Aeropuerto Internacional de Kuwait. El alcance de los trabajos de este proyecto incluye todas las fases del diseño de un edificio de una terminal (55.000m<sup>2</sup>), un nuevo aparcamiento (650 plazas), además de todas las carreteras de acceso, servicios y edificios auxiliares. Además de la entrega de todas las fases del diseño, se creó información detallada para los trabajos in situ, las necesidades de los accionistas y los procesos de licitación. AECOM pudo encargarse de la difícil coordinación entre todas las partes, incluyendo al contratista, cliente final, sub-consultores, socio local y las autoridades relevantes en un tiempo récord: 21 meses del diseño conceptual a la operación.



ARQUITECTURA  
Y DISEÑO



AECOM creó una estrategia BIM ad hoc con el fin de facilitar la comunicación y coordinación entre todos los subcontratistas trabajando en distintas ubicaciones y empresas. Usando información de BIM, arquitectura, MEP, estructuras y civil, los expertos pudieron compartir información y trabajar en continua interacción, dando lugar a un modelo 3D que guardaba y coordinaba toda la información necesaria del proyecto, una técnica eficiente para ahorrar tiempo.

Para la Terminal 2, AECOM creó los estándares BIM del proyecto y la estrategia, además de desarrollar una garantía de calidad específica y un control de calidad de las herramientas BIM con Dynamo, Python y Revit API. El equipo se encargó de la coordinación 3D, secuenciación 4D, cuantificación 5D y gestión 6D, además de usar tecnología inmersiva para crear una experiencia en realidad virtual del modelo.



# MEDIO AMBIENTE Y SOSTENIBILIDAD

Environment & Sustainability



# MEDIO AMBIENTE Y SOSTENIBILIDAD

## Medio Ambiente y Sostenibilidad

Nuestros servicios ambientales ayudan a los clientes públicos y privados de todo el mundo a equilibrar el progreso con la protección del entorno, reduciendo o eliminando los riesgos ambientales y proporcionando soluciones que garanticen la sostenibilidad.

La combinación de la especialización técnica con la amplia experiencia en cientos de proyectos ambientales, nos permite proporcionar un servicio de alto valor añadido a nuestros clientes. Ofrecemos soluciones medioambientales para una amplia gama de proyectos de sectores muy diversos, entre los que se incluyen petróleo y gas, energía, industria, químico-farmacéutico, minería, infraestructuras, edificación e inversión inmobiliaria.



**MÁS  
CALIDAD  
DE VIDA**

**100**

Especialistas ambientales

**3.500**

Auditorías e informes de EHS y EDD

**+600km<sup>2</sup>**

De terrenos recuperados



**MEDIO AMBIENTE Y SOSTENIBILIDAD**



## ÁREAS PRINCIPALES

- Suelo y Aguas Subterráneas
- Evaluación de Impacto Ambiental
- Ecología de Aguas Continentales
- Auditorías de Medio Ambiente y Seguridad y procesos de Due Diligence
- Desmantelamiento y demolición
- Acústica
- Calidad del aire
- Medio Marino
- Edificación Sostenible
- Sistemas de Información Geoespacial y Geográfica (GIS)

## SERVICIOS PRINCIPALES

- Investigación de suelos y aguas subterráneas
- Estudios geológicos e hidrogeológicos y modelización
- Análisis Cuantitativo de Riesgos (ACR) para Salud Humana y Ecosistemas
- Diseño y ejecución de descontaminación (remediación)
- Laboratorio acreditado UNE EN ISO/IEC 17025 para ensayos ambientales

- Evaluación de Impacto Ambiental y Social, y Evaluación Ambiental Estratégica
- Autorizaciones y permisos ambientales
- Estudios de línea base terrestres y marinos
- Estudios ecológicos de aguas continentales
- Batimetría y mapas de sedimentos
- Gestión de emplazamientos (legacy sites) y pasivos ambientales
- Auditorías ambientales, Seguridad y Salud, procesos de Due Diligence
- Inspecciones y evaluación de materiales peligrosos (amianto)
- Estudios de acústica interior y ambiental
- Estudios olfatométricos y de calidad del aire
- Programas de reducción de emisiones fugitivas.
- Leak Detection and Repair (LDAR)
- Análisis y Asesoramiento en IFC / Principios Ecuador / Green Bonds
- Edificación Sostenible (BREEAM, LEED, VERDE, GSAS, EDGE)



# PROTECCIÓN DE LAS AGUAS EN CENTRALES ELÉCTRICAS

España

AECOM lleva trabajando codo con codo con las eléctricas españolas desde 1978 para equilibrar la relación entre la calidad del agua y la operación de las centrales eléctricas. Nuestro grupo de científicos (limnólogos) estudian las propiedades del agua analizando datos hidrológicos, las características de los compuestos físico-químicos y los seres vivos, que juegan cada uno un papel fundamental en la protección y conservación de los recursos hídricos. También contamos con un laboratorio propio físico-químico y biológico en Barcelona.



MEDIO AMBIENTE  
Y SOSTENIBILIDAD

# AEROPUERTO DE ADOLFO SUÁREZ-MADRID BARAJAS

Madrid, España

Para asegurar que el Aeropuerto de Adolfo Suárez-Madrid Barajas opera de acuerdo con altos estándares de protección medioambiental, AECOM trabaja con el aeropuerto implantando y manteniendo un Sistema de Gestión Medioambiental de acuerdo con ISO 14001. Además, presta apoyo al cumplimiento de la certificación ACA (Reducción Nivel 2) y proporciona un Servicio de Control de Empresas (SERCOM) y de Vigilancia Ambiental.



**MEDIO AMBIENTE  
Y SOSTENIBILIDAD**



## VERTEDERO DE LINDANO DE BAILÍN

Bailín, España

Entre 1984 y 1992, se vertió lindano –un tipo de pesticida- y otros contaminantes orgánicos persistentes (COP) derivados de la producción de lindano, en el vertedero de Bailín (Huesca), situado aguas arriba del río Gállego, cuyas aguas sirven para regar campos de cultivo y como fuente de agua potable para las localidades de la zona.

Desde 2008, AECOM está realizando trabajos de caracterización y remediación en el emplazamiento, con el fin de reducir el riesgo de afección al cauce del río Gállego. Frente a la complejidad geológica de la zona y la mezcla de contaminantes presentes en el acuífero, nuestro equipo multidisciplinar emplea metodologías y técnicas de remediación innovadoras. El proyecto está cofinanciado por la UE y LIFE+ DISCOVERED.



MEDIO AMBIENTE  
Y SOSTENIBILIDAD

# LA CULTURA DE LA PREVENCIÓN

Esta cultura de la prevención está profundamente arraigada en nuestro Sistema de Gestión de Seguridad, Salud y Medioambiente (SGSSM) y espera que cada empleado, contratista o socio se asegure personalmente de que cada compañero y demás personas relacionadas con nuestro trabajo estén seguros. Tanto en obra como en la oficina o en casa, entendemos la seguridad como estilo de vida por medio de unos procedimientos y demostrando comportamientos básicos de seguridad allá donde vamos.

La Seguridad es fundamental para el objetivo de AECOM:  
tener un impacto positivo, transformar la sociedad y hacer del mundo un sitio mejor.

## COMPROMISO

Los Managers liderarán la seguridad continuamente, demostrando su compromiso con los estándares más altos.

## PARTICIPACIÓN

Se anima a todos los empleados a involucrarse en ayudar a controlar los riesgos a los que estamos expuestos.

## PRESUPUESTO + PERSONAL DE SEGURIDAD

La gestión de la SSM se presupuesta en todo proyecto. El personal de SSM está totalmente formado para proveer orientación especializada.

## PRE PLANIFICACIÓN

Evaluamos los riesgos y producimos planes detallados para controlarlos durante el diseño, planificación y ejecución de trabajos.

## COLABORACIÓN EFECTIVA

Todo el equipo trabaja unido para crear un ambiente de trabajo seguro.

## APTITUD PARA EL TRABAJO

Todos los empleados vienen a trabajar cada día aptos y en condiciones para no ponerse en riesgo a sí mismos o a otros.

## INVESTIGACIÓN DE INCIDENTES

Investigamos los incidentes y cuasi accidentes para entender las causas raíz y actuar para prevenir la recurrencia.

## ORIENTACIÓN Y FORMACIÓN

Se premia a los empleados por la excelencia en seguridad y se comparten las buenas prácticas.

## LA BUENA PRÁCTICA DEL RECONOCIMIENTO

Se premia a los empleados por la excelencia en seguridad y se comparten las buenas prácticas.



# CUIDAMOS DE LOS NUESTROS

La implicación comunitaria es la base del programa de Responsabilidad Social Corporativa (RSC) de AECOM.

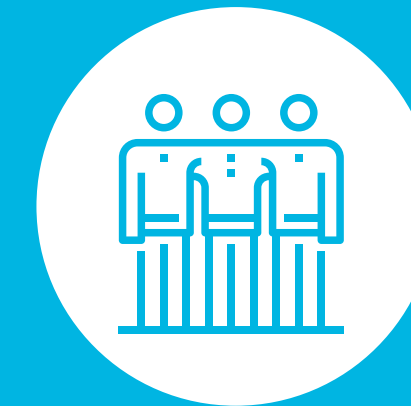
Nuestra empresa y empleados tienen una larga historia contribuyendo a la sociedad y al medioambiente dando apoyo a obras de caridad y actividades altruistas y filantrópicas en los sitios donde trabajamos y vivimos, además de en entornos menos favorecidos.

Hemos participado en miles de proyectos de RSC a lo largo y ancho del mundo. La responsabilidad social es un elemento clave de nuestro compromiso con la continua mejora y el manejo responsable del impacto económico, medioambiental y social de nuestras actividades.



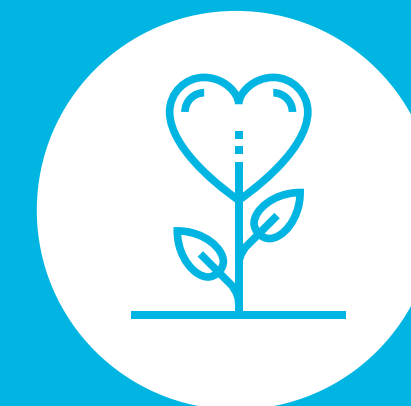
## BANCOS DE SANGRE

Los empleados de AECOM son donantes activos de sangre. Nuestras oficinas europeas organizan extracciones de sangre de manera habitual con la esperanza de poder salvar vidas participando.



## COMUNIDADES

Regalos de navidad, clases de idiomas para niños, trabajos en asilos, carreras solidarias o ferias de comida – son solo unos ejemplos de cómo apoyamos a los más necesitados. Nuestra implicación activa con las comunidades nos abre la mente a los retos del mundo.



## MEDIOAMBIENTE

Como líder de consultoría medioambiental a nivel mundial, nos importa nuestro entorno. Llevamos a cabo campañas de concienciación entre nuestros empleados para concienciarnos de la necesidad de reducir el consumo de agua y electricidad.

## LA CAÑADA REAL

Madrid, España

Un Proyecto de RSC en Madrid en colaboración con El Fanal, una asociación que ayuda a las familias en riesgo de exclusión social. Se han llevado a cabo un gran número de acciones en la zona para mejorar los centros escolares y ofrecer lo mejor a los niños para su futuro. Desde 2018, Aecom y un grupo de voluntarios y profesores ha liderado el proyecto de arquitectura, diseño de interiores y construcción para esta comunidad en las afueras de la ciudad.

## **SOBRE AECOM**

AECOM es la primera empresa de infraestructuras a nivel mundial, participando en todo el ciclo de vida del proyecto – desde el concepto, planificación y diseño a la consultoría y dirección de obras. Con proyectos de transportes, edificación, aguas, energía y medio ambiente, nuestros clientes confían en nosotros para que resolvamos sus retos más complejos. Nos movemos por el objetivo común de conseguir un mundo mejor con una experiencia e innovación inigualables, una cultura de equidad, diversidad e inclusión, y un firme compromiso con las prioridades medioambientales, sociales y gubernamentales. AECOM es una empresa Fortune 500 con ingresos de 13,2 mil millones USD durante el año fiscal 2020. Compruebe cómo logramos producir lo que otros solo pueden imaginar en [aecom.com](https://www.aecom.com) y [@AECOM](https://www.instagram.com/aecom).